



Valoración de Empresas

Valoración de Empresas

El servicio de Valoración de Empresas está dirigido a aquellas empresas o sociedades que requieran una valoración de una compañía, cuyo objetivo sea aportar un instrumento fiable para la toma de decisiones. Nuestros analistas valoradores de empresas son certificados CEVE ® (certificado de experto en valoración de empresas) emitido por el Instituto Español de Analistas Financieros.

Ámbito de actuación

La Valoración de Empresas y el análisis de los planes de negocio dan una visión conjunta para la toma de decisiones en diferentes escenarios económicos:

- Inversiones,
- Transacciones corporativas
- Procesos de financiación
- Conflictos jurídicos
- Paquetes retributivos
- Estudios de viabilidad.

La entrada en nuevos mercados, la diversificación y la búsqueda de nuevas oportunidades de negocios impulsan a las empresas líderes a realizar una multitud de operaciones: adquisiciones, desinversiones y fusiones. El servicio de Valoración de Empresas va dirigido a:

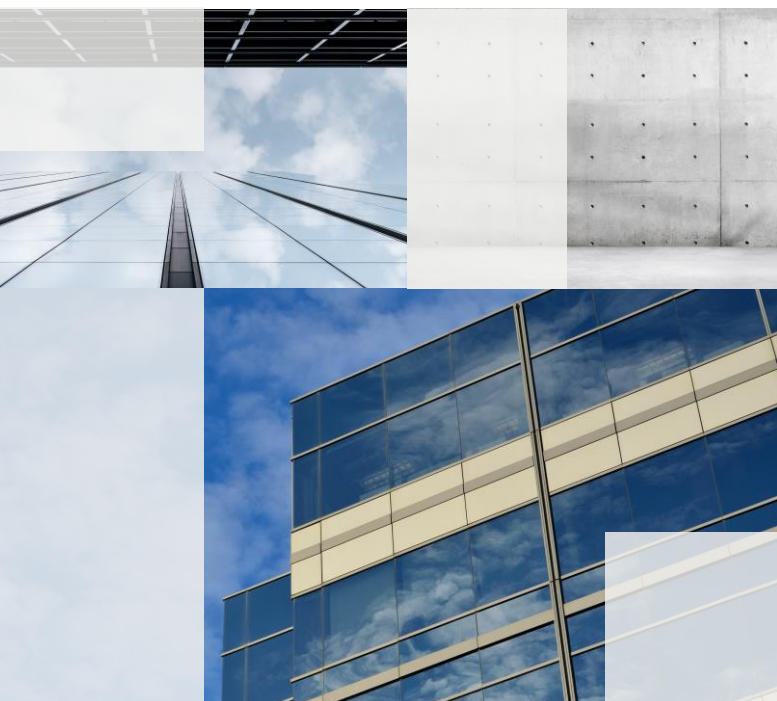
- Empresas en proceso de venta
- Empresas de Venture Capital

- Patrimonialistas, Inmobiliarias y promotoras
- Fondos de inversión
- Compañías generadoras de flujos de caja
- Empresas de servicios
- Explotaciones turísticas
- Empresas con intereses inmobiliarios
- Inmobiliarias, promotoras

¿Por qué valorar una empresa?

El objetivo de la Valoración de Empresas es proporcionar un instrumento fiable para la toma de decisiones del cliente, dentro de las siguientes finalidades:

- Operaciones Corporativas:
 - Adquisiciones y ventas de empresas (procesos PPA y M&A)
 - Fusiones
 - Cambios en el accionariado. Salida de socios
 - Valoraciones patrimonialistas
- Operaciones Financieras:
 - Ampliación o reestructuraciones de capital
 - Obtención de líneas de financiación
 - Reestructuración de deuda
 - Salida a cotización bursátil
 - Compra-venta de acciones
 - Valoración de paquetes accionariales minoritarios
- Otras finalidades:
 - Valoración de activos intangibles (marcas, patentes, etc.)
 - Herencias
 - Justificación de valor a efectos fiscales o tributarios
 - Procesos de arbitrajes y concurso de acreedores/ suspensión de pagos
 - Contraste de opinión de otro experto independiente



Nuestro método

Dentro del proceso de calidad, rigor técnico y prudencia que caracteriza a Sociedad de Tasación, analizamos cada valoración de empresa de forma individual manteniendo reuniones enfocadas a cada trabajo.

El método de trabajo que más se suele utilizar en empresas en funcionamiento es el descuento de flujos de caja o cash flow (DCF) que consiste en valorar la empresa por la capacidad de generar flujos de caja libres (FCF) en el futuro.

El resultado

El informe de Valoración de Empresas, es un análisis objetivo de su empresa y con él dispone de una visión del estado financiero de su compañía. Además la Valoración de Empresas responde a preguntas tan fundamentales como son: ¿cuánto vale mi empresa?, ¿cuánto valen las participaciones en la empresa? y dan solución a muchas cuestiones sobre herencias, traspasos y permite cuantificar el impacto de las decisiones empresariales.





Regulada por:

BANCO DE ESPAÑA
Eurosistema



Miembro de:



© Sociedad de Tasación S.A.

El presente documento es propiedad de Sociedad de Tasación, S.A. la información contenida en el mismo se pone a disposición de sus posibles lectores en forma gratuita, y es meramente informativo, sin fines de asesoramiento legal, comercial o de inversión. Consecuentemente Sociedad de Tasación, S.A., no se hace responsable de las decisiones tomadas en base a dicha información ni en su caso de las inexactitudes, omisiones o errores que puedan contenerse en el mismo. El documento se ha realizado mediante recopilación de fuentes legales de uso público. Se autoriza la reproducción total o parcial, del mismo, para uso no comercial, citando como fuente Sociedad de Tasación SA.

Sociedad de Tasación, S.A. Sociedad inscrita con el nº1 (Código 4301) en el Registro de Entidades de Tasación del Banco de España.